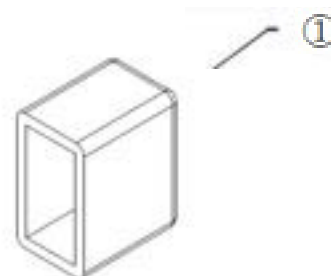
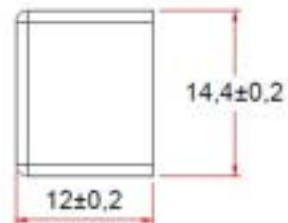


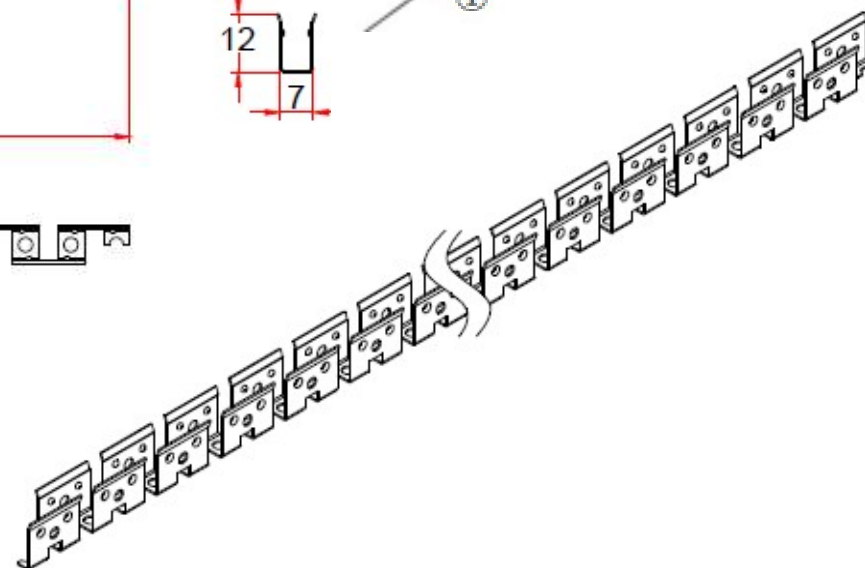
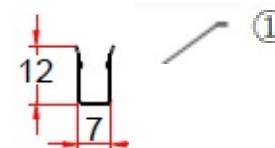
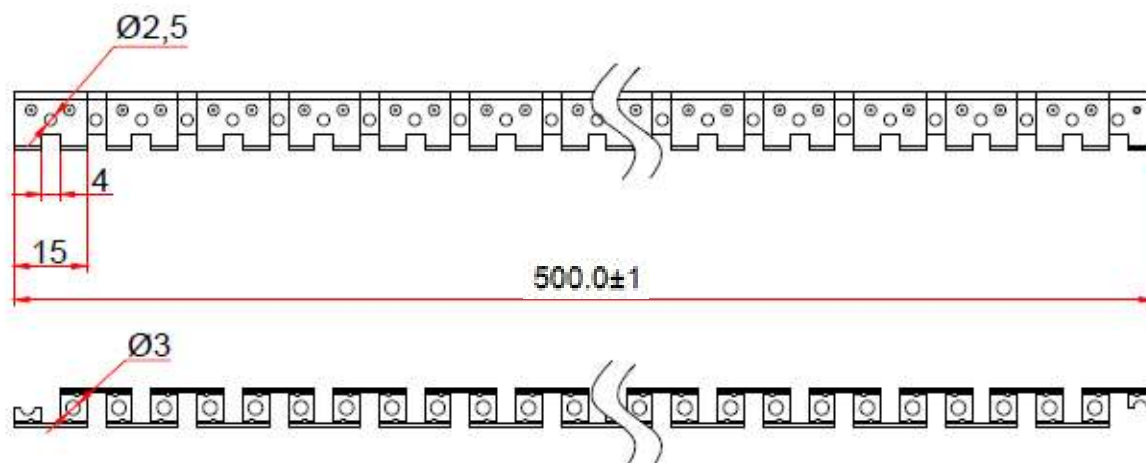
※改良の為、予告無く一部仕様変更する場合があります。ご了承下さい。

色温度	照度	部番	部品名	材質	備考	入力電圧	—	V	型番	Slim SIDE 0612-CLIP			
		①	クリップ	アルミニウム	シルバー	入力電流	—	A/m					
-	-	-	-	-	-	消費電力	—	W/m	品名	Slim SIDE 0612用共通クリップ			
-	-	-	-	-	-	演色性	—	Ra	L寸法 (mm)	25.0 x 8.9 x 13.2			
-	-	-	-	-	-	防水防塵	—	IP	色温度	—			
-	-	改訂日		改訂内容		使用環境温度	—	℃	ケーブル	—			
-	-					—			端末	—			
-	-												
-	-												
-	-								<div> 作成日 2025.3.13</div>				



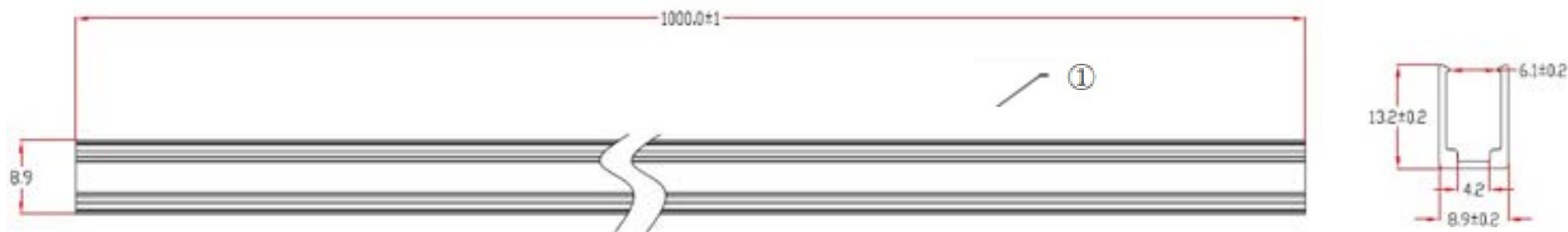
※改良の為、予告無く一部仕様変更する場合があります。ご了承下さい。

色温度	照度	部番	部品名	材質	備考	入力電圧	—	V	型番	Slim SIDE 0612-EC
		①	エンドキャップ	シリコン	クリア	入力電流	—	A/m		
-	-	-	-	-	-	消費電力	—	W/m	品名	Slim SIDE 0612用共通エンドキャップ
-	-	-	-	-	-	演色性	—	Ra	L寸法（mm）	12.0 x 8.4 x 14.4
-	-	-	-	-	-	防水防塵	—	IP	色温度	—
-	-	改訂日		改訂内容		使用環境温度	—	℃	ケーブル	—
-	-					—			端末	—
-	-									
-	-									
-	-								作成日	2025.3.19



※改良の為、予告無く一部仕様変更する場合があります。ご了承下さい。

色温度	照度	部番	部品名	材質	備考	入力電圧	—	V	型番	Slim SIDE 0612-ALR-F	
		①	曲線レール	アルミニウム	シルバー	入力電流	—	A/m			
-	-	-	-	-	-	消費電力	—	W/m	品名	Slim SIDE 0612用共通曲線アルミレール	
-	-	-	-	-	-	演色性	—	Ra	L寸法 (mm)	500.0 x 7.0 x 12.0	
-	-	-	-	-	-	防水防塵	—	IP	色温度	—	
-	-	改訂日		改訂内容		使用環境温度	—	℃	ケーブル	—	
-	-					—			端末	—	
-	-										
-	-										
-	-									作成日 2025.3.17	



* 穴位置、穴の数は別途ご相談願います（通常穴無し仕様となります）

※改良の為、予告無く一部仕様変更する場合があります。ご了承下さい。

色温度	照度	部番	部品名	材質	備考	入力電圧	—	V	型番	Slim SIDE 0612-ALR-S
		①	直線レール	アルミニウム	シルバー	入力電流	—	A/m		
-	-	-	-	-	-	消費電力	—	W/m	品名	Slim SIDE 0612用共通直線アルミレール
-	-	-	-	-	-	演色性	—	Ra	L寸法 (mm)	1000.0 x 8.9 x 13.2
-	-	-	-	-	-	防水防塵	—	IP	色温度	—
-	-	改訂日		改訂内容		使用環境温度	—	℃	ケーブル	—
-	-					—			端末	—
-	-									
-	-									
-	-									
									<div> 作成日 2025.3.13</div>	

作成日 2025.3.13